



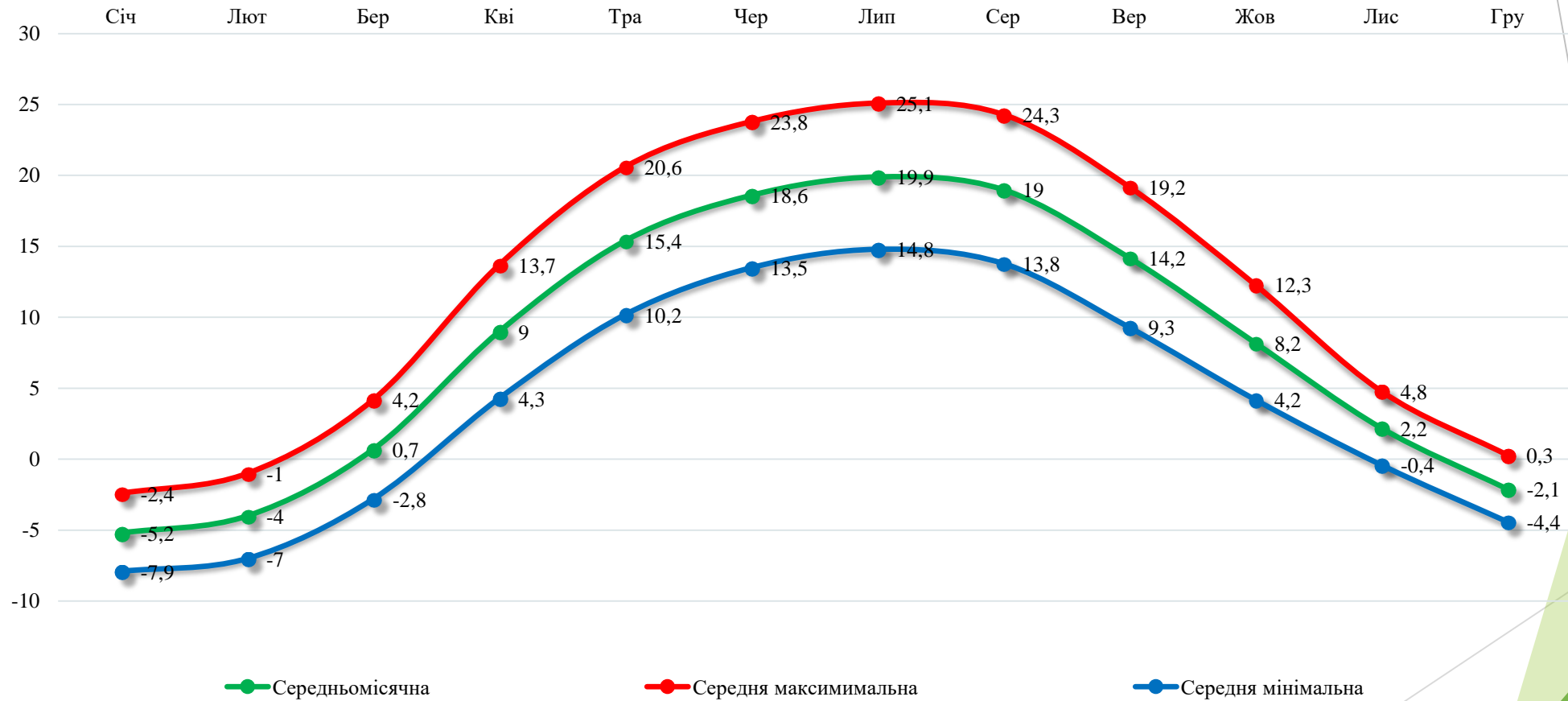
# КОРОТКО ПРО МІСТО ОБУХІВ

Обухів – місто обласного значення у Київській області, адміністративний центр Обухівського району. Економіка міста об'єднує галузі промисловості, пріоритетними з яких є: харчова та переробна, целюлозо-паперова, хімічна, виробництво будівельних матеріалів та інші.

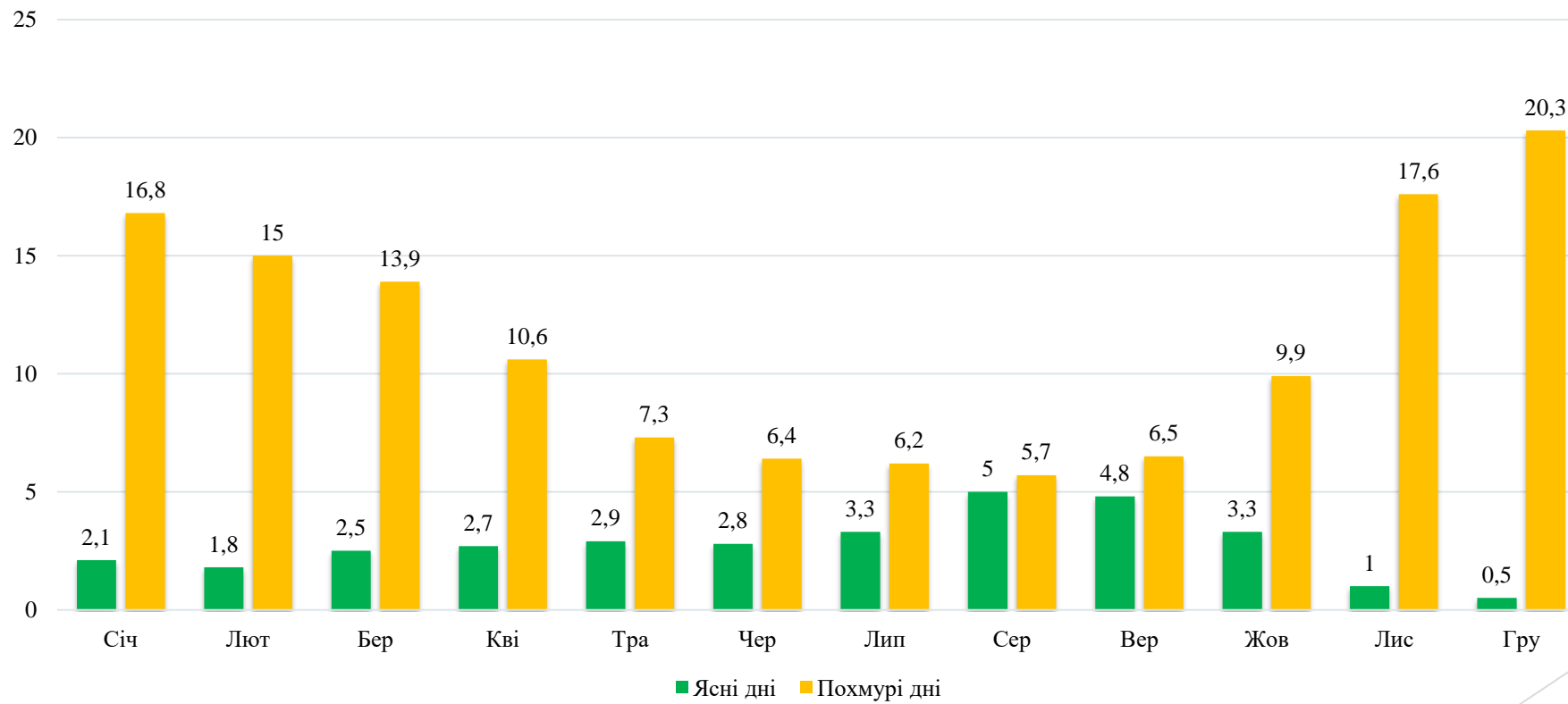
Першу згадку про Лукавицю (нинішній Обухів), маємо року 1362-го. З часу вступу на княжий стіл першого київського князя з династії Гедиміновичів «литвина по крові і руського по духу та релігії» Володимира Ольгердовича (1362–1395) і ведеться літочислення Обухова.

**Місто Обухів має помірно-холодний клімат, зі значною кількістю опадів. Навіть в посушливий місяць є багато дощу. Температура середньорічна: +8.0 °С. Середньорічна норма опадів: 614 мм. Найменше опадів - у березні, в середньому 35 мм. Найбільше опадів - у липні, в середньому 84 мм. Різниця в опадах між сухим і дощовим місяцем: 49 мм. Коливання температури протягом всього року: від 25.1 °С.**

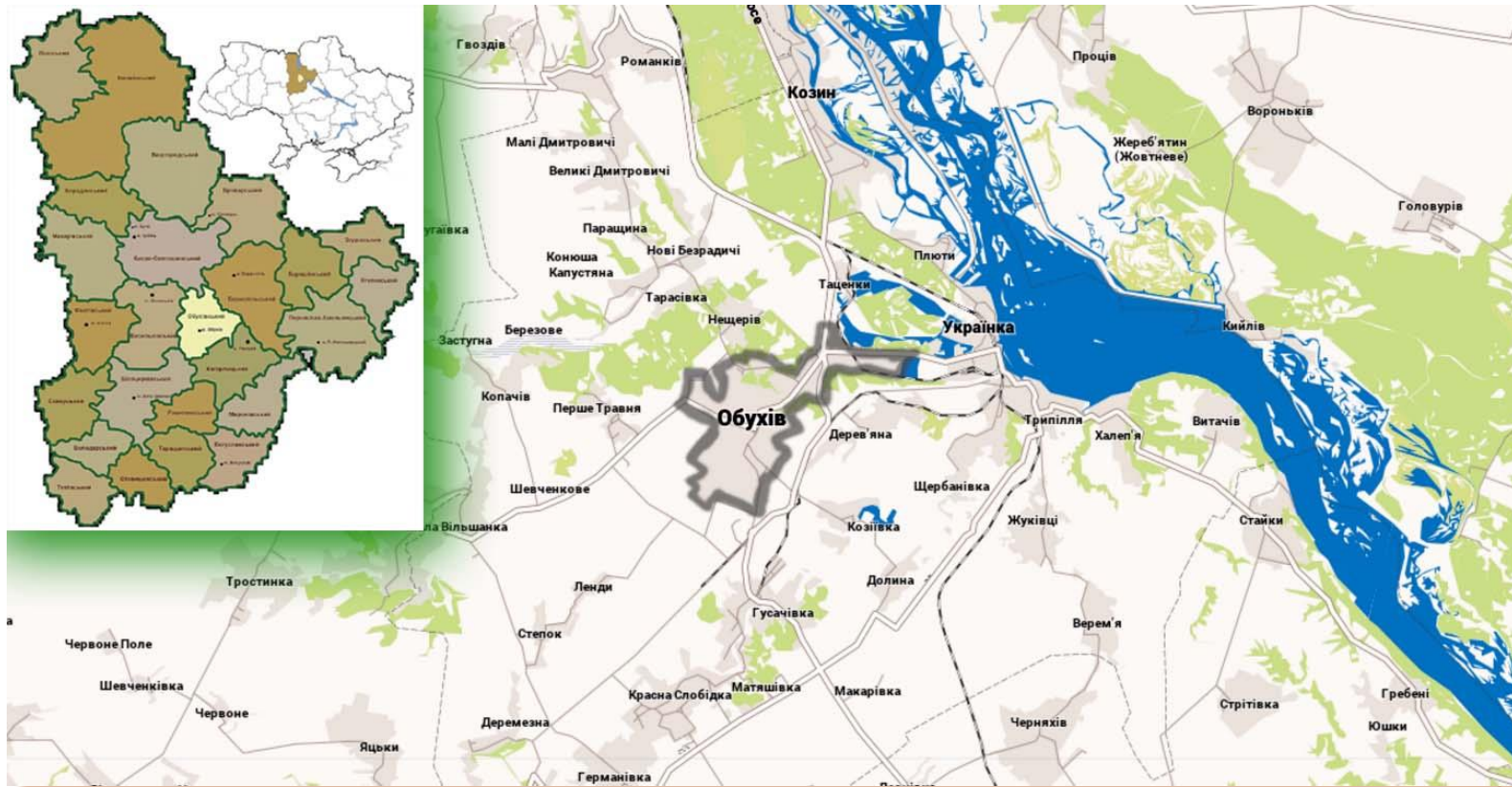
# Клімат м.Обухів



# Клімат м.Обухів



# Розташування міста





## ДНЗ «Світлячок»

- ▶ Споживання ДНЗ «Світлячок» 0,095 ГкаЛ в рік на 1 м<sup>2</sup>
- ▶ 2011 році було проведено термомодернізацію будівлі, було замінено вікна та входні двері на енергоефективні, що дало значну економію теплової енергії, таким чином будівля стала найбільш енергоефективною із бюджетних установ міста.









# ДНЗ «Зірочка»

- ▶ Споживання ДНЗ «Зірочка» 0,239 ГкаЛ в рік на 1 м2
- ▶ Даний заклад найменш енергоефективний і цьому є декілька причин:
  - 1 Будівля не утеплена
  - 2 Значна частина вікон не є енергоощадними, всі вхідні двері будівлі також не енергоощадні
  - 3 У системі опалення немає ізоляції труб теплоносія





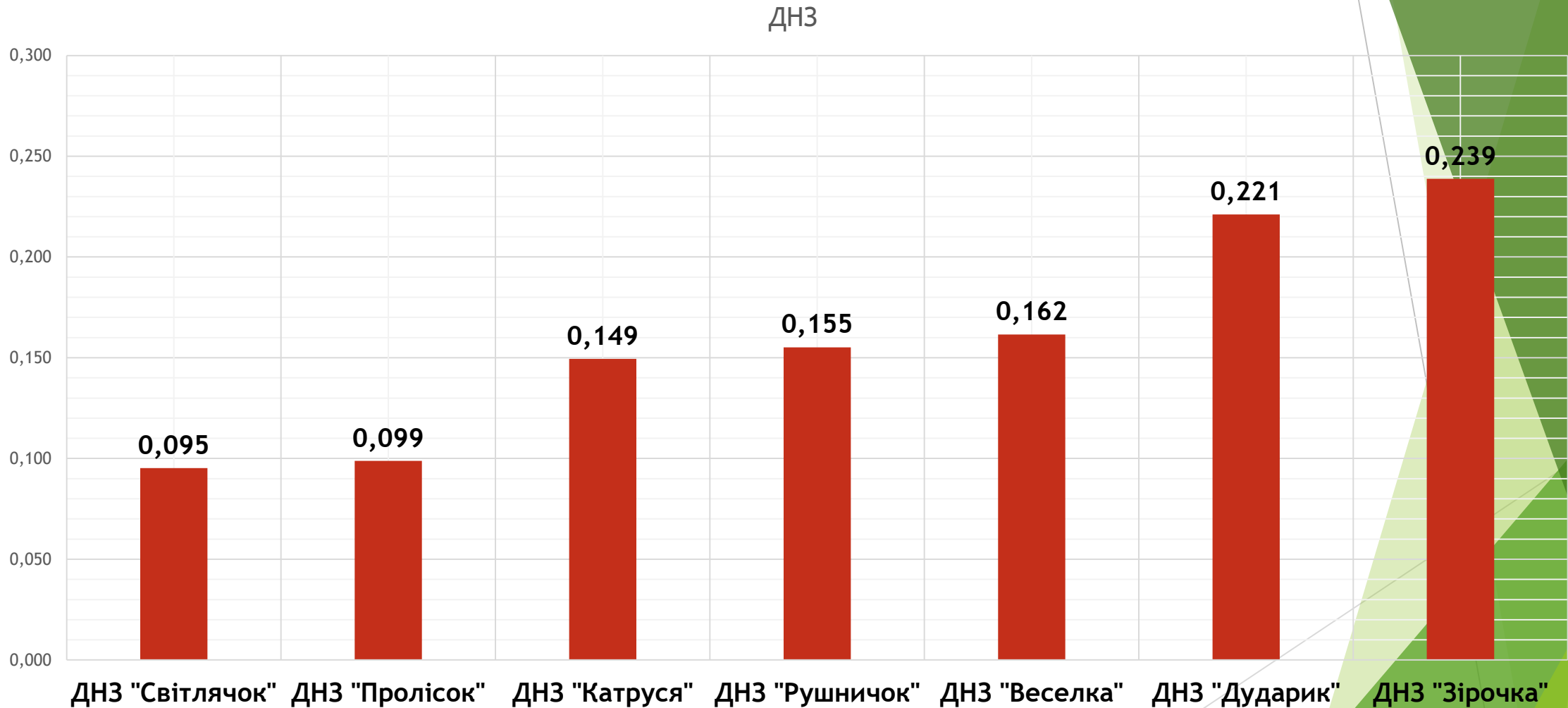




## Таблиця до графіка споживання на 1 м2

заклад	Гкал ( на рік)	м 2	навантаження на м 2
ДНЗ "Світлячок"	119,70	1257	0,095
ДНЗ "Пролісок"	120,98	1224	0,099
ДНЗ "Катруся"	315,48	2111	0,149
ДНЗ "Рушничок"	353,04	2275	0,155
ДНЗ "Веселка"	412,72	2555	0,162
ДНЗ "Дударик"	296,74	1342	0,221
ДНЗ "Зірочка"	462,05	1935	0,239

# Порівняльна таблиця навантаження теплової енергії на 1 м<sup>2</sup> в ДНЗ м. Обухів



# Таблиця до графіка споживання на 1 м2

заклад	Гкал ( на рік)	м 2	навантаження на м 2
ЗОШ № 1	486,95	5082	0,096
ЗОШ № 3	732,53	7642	0,096
ЗОШ № 4	333,17	3401	0,098
ЗОШ № 5	1035,99	9400	0,110
ЗОШ № 2	176,45	1498	0,118
"Гімназія"	340,46	2405	0,142

## Порівняльна таблиця навантаження теплової енергії на 1 м<sup>2</sup> в ЗОШ м. Обухів

