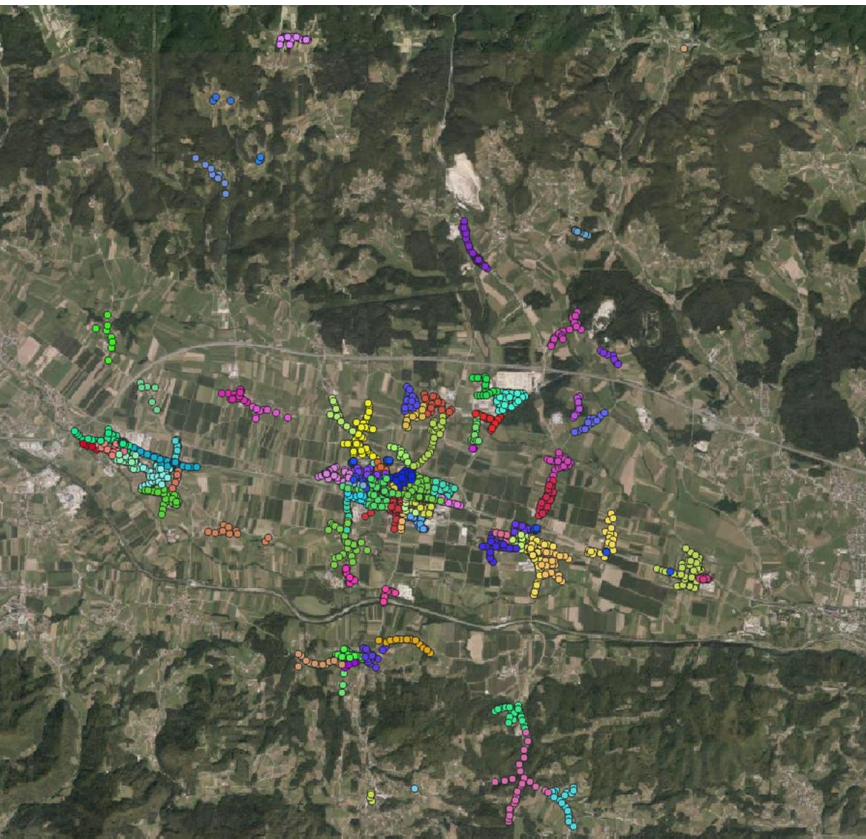




**РЕКОНСТРУКЦІЯ
ІНФРАСТРУКТУРИ ВУЛИЧНОГО
ОСВІТЛЕННЯ В МІСТІ ЖАЛЕЦ**

У 2017 році муніципалітет Жалец розпочав процес реконструкції інфраструктури громадського освітлення та запровадження комплексного нагляду за ефективним управлінням та обслуговуванням інфраструктури громадського освітлення (PLI). Реконструкція інфраструктури враховує постійні зусилля муніципалітету у сфері енергоефективності, а також світлотехнічне ефективне освітлення та гармонізацію громадського освітлення з Положенням про граничні значення світлового забруднення.

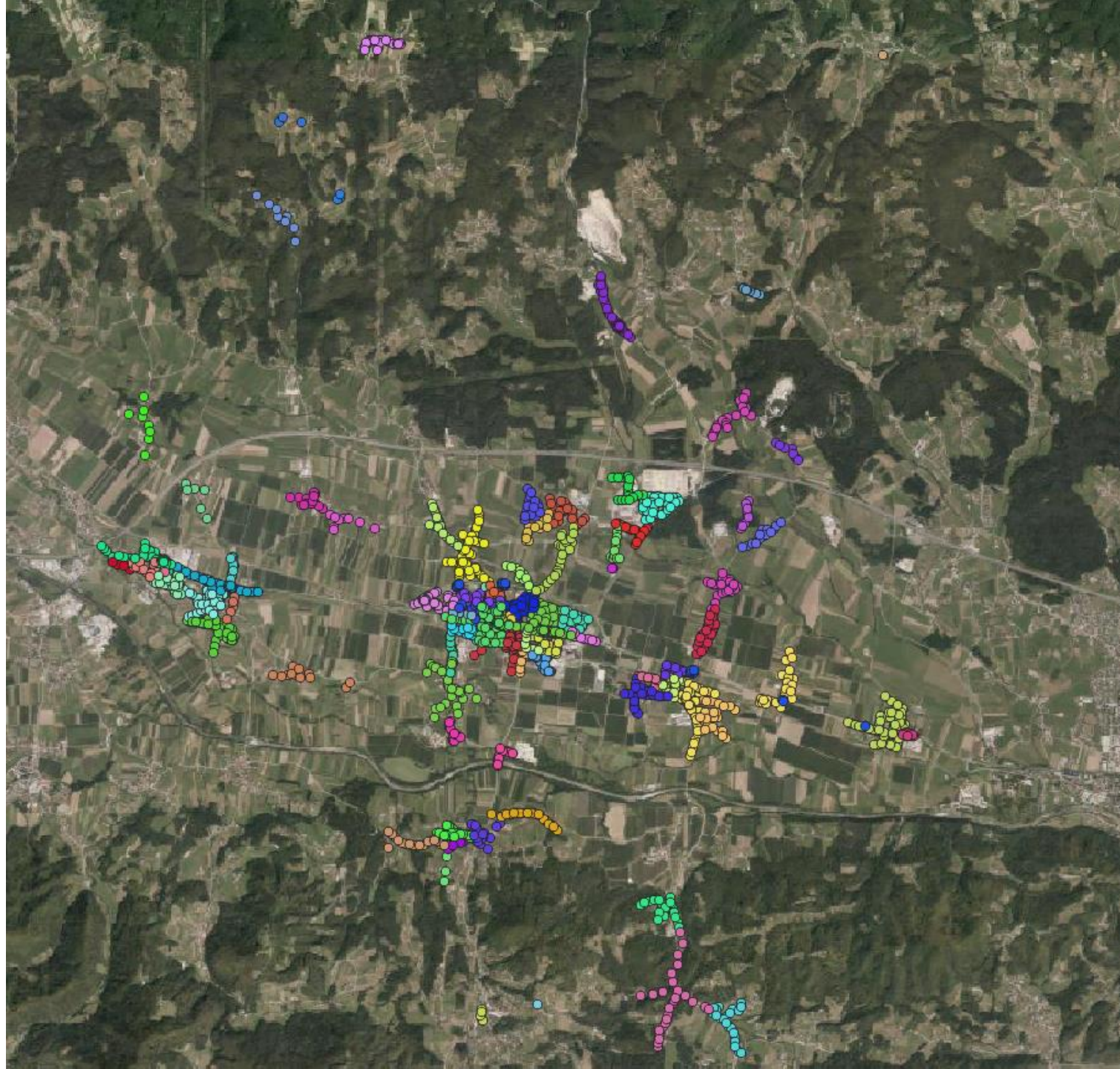


Планування та впровадження:

- Огляд фактичного стану PLI на місцях.
- Створення кадастрової карти PLI.
- Складання плану громадського освітлення PLI.
- Підготовка проекту реконструкції PLI.
- Підготовка світлотехнічних розрахунків для PLI.
- Підготовка контракту та вибір підрядника.
- Укладення державного контракту.
- Початок та запровадження гарантії (8 років).
- Створення системи моніторингу, управління та обслуговування PLI.

СТАН IPL

ІНФРАСТРУКТУРА ГРОМАДСЬКОГО ОСВІТЛЕННЯ (PLI)	К-сть
Світильники згідно з національними регуляторними вимогами	1.304
Світильники, що не відповідають національним регуляторним вимогам	760
Всього світильників	2.064
ОПОРИ	К-сть
Металеві опори – фарбовані	275
Металеві опори – оцинковані	1.444
Бетонні опори	148
Дерев'яні опори	104
Пластикові опори	2
Кріплення до фасаду / стіни / стелі / підлоги	51
Всього точок / опор	2.024



Технічні вимоги до ламп:

ЕЛЕКТРИЧНІ ПАРАМЕТРИ

- Окремі модифікації світлодіодного модуля та джерела живлення.
- Електричний ККД ламп повинен бути вище за 80%.

СВІТЛОВИЙ МОДУЛЬ

- LED модуль, кольорова температура світла 4.000 К.
- Строк служби мінімум 60.000 год.

КОРПУС

- Корпус виготовлено з щільного литого алюмінію, захисне скло, захист не нижче IP 65.

ОПТИКА

- Високопродуктивна оптика для високої ефективності світла.

МОНТАЖ

- 4-11 м, кріплення на розширенні або безпосередньо на опорі.

Технічні вимоги до обладнання:

ВІДНОВЛЕННЯ ОПОР

- Очищення шліфуванням та попередня підготовка перед фарбуванням.
- Фарбування у стійкі кольори відповідно до норм DB.
- Ремонт бетонних фундаментів.

ВІДНОВЛЕННЯ ЕЛЕМЕНТІВ ОПОР

- Заміна існуючих консолей та встановлення нових розширень для забезпечення відповідних світлотехнічних параметрів.
- Заміна елементів безпеки підключення.
- Заміна кабелів до ламп.

ЗАПЛАНОВАНА РЕКОНСТРУКЦІЯ СВІТИЛЬНИКІВ

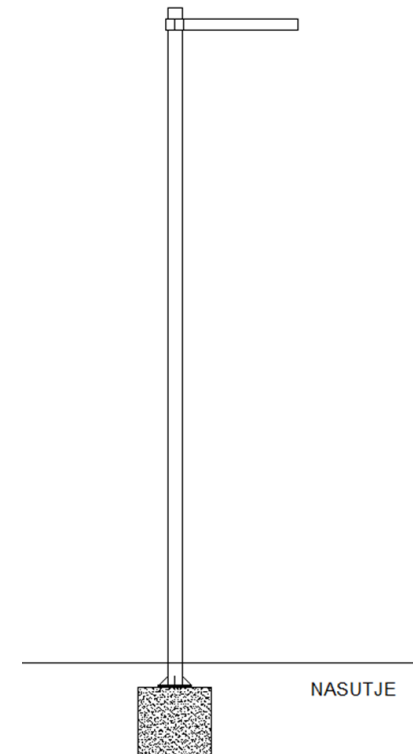
СВІТИЛЬНИКИ

- Заміна 764 світильників.



НОВІ СВІТИЛЬНИКИ – згідно з вимогами ZVKDS

- Нові лампи на 12 точках у районі Старого міста.



ЗАПЛАНОВАНІ РЕМОНТ ОПОР ТА ОБЛАДНАННЯ

РЕМОНТ ОПОР	К-сть
Очищення та фарбування, висота до 4 м	32
Очищення та фарбування, висота до 5 м	29
Очищення та фарбування, висота до 6 м	41
Очищення та фарбування, висота до 9 м	1
Очищення та фарбування, висота до 10 м	2
ВСЬОГО	105

РЕМОНТ ФУНДАМЕНТУ	К-сть
Ремонт фундаменту - стабілізація та вирівнювання опори і відновлення бетонного ковпака	105
ВСЬОГО	105

ЗАМІНА КОНСОЛІ	К-сть
Заміна існуючої консолі та консолей стандартного типу l = 200 мм – стінна консоль	99
Заміна існуючої консолі та консолей стандартного типу l = 500 мм – стінна консоль	1
Заміна існуючої консолі та консолей стандартного типу l = 1000 мм – консоль, що кріпиться на опорі	4
Консолей стандартного типу для монтажу двох ламп – справа і зліва (180 градусів)	1
ВСЬОГО	105

РОЗШИРЕННЯ ОПОРИ	К-сть
Розширення опори – 0,5 м	9
Розширення опори – 1,0 м	224
Розширення опори – 2,0 м	98
ВСЬОГО	331

Енергетичний та економічний баланс реконструкції

ІНВЕСТИЦІЇ

- Сума інвестицій - 224.408,95 євро з ПДВ.

ЕЛЕКТРОЕНЕРГІЯ

- Скорочення з 181,93 кВт до 124,39 кВт.

ЕКОНОМІЯ

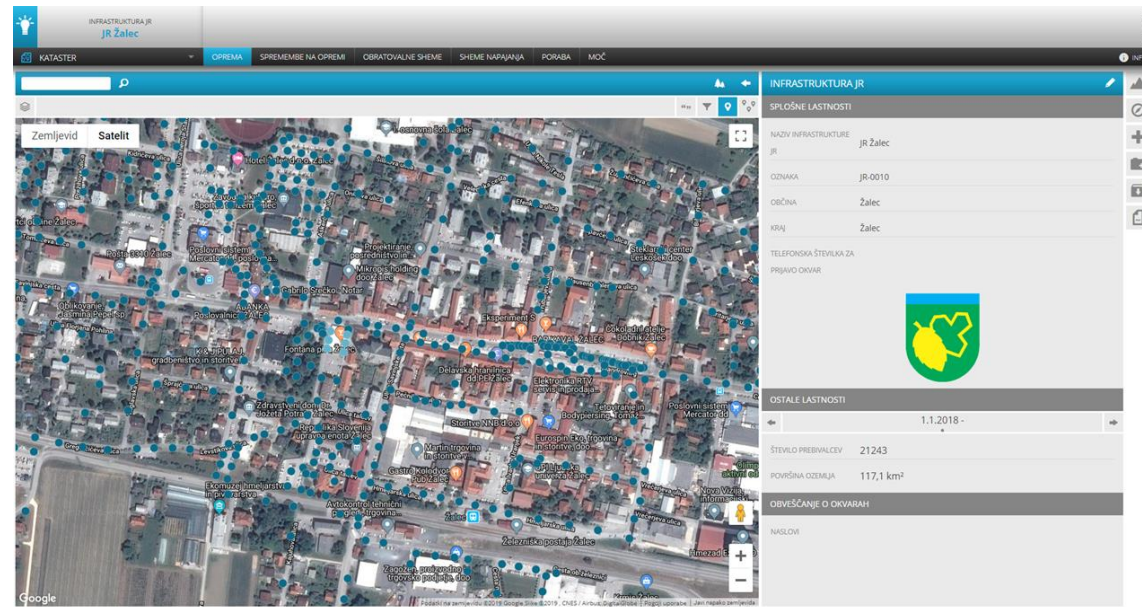
- Скорочення споживання електроенергії на 31 % (225.880 кВт-год/рік).

Нагляд, управління та обслуговування

Муніципалітет Жалець одним із перших у Словенії створив новітню систему ефективного управління та обслуговування інфраструктури громадського освітлення - **E2 MANAGER Javna razsvetljava**, розроблену компанією ADESCO ltd. з м. Велене.

Програма **E2 MANAGER Javna razsvetljava** є частиною платформи **E2 MANAGER** для ефективного управління будівлями, що використовується в більш ніж 80 муніципалітетах Словенії.

У рамках **E2 MANAGER Javna razsvetljava** існує також система для інтерактивної інформації про порушення в системі громадського освітлення для громадян. Громадяни можуть повідомляти про збої у системі громадського освітлення через онлайн-додаток з інтерактивною картою.



З додатком **E2 MANAGER Javna razsvetljava** ви можете здійснювати нагляд за:

- звітністю про несправності освітлення,
- контролем споживання електроенергії,
- витратами,
- технічним обслуговуванням,
- відстеженням гарантій.

